

Uchwała Nr II/14/06  
Rady Miejskiej Żyrardowa  
z dnia 14 grudnia 2006 r.

w sprawie: wyrażenia zgody na utworzenie Podstrefy Żyrardów w ramach Łódzkiej Specjalnej Strefy Ekonomicznej.

Na podstawie art. 4 ust. 2 ustawy z dnia 20 października 1994 r. o specjalnych strefach ekonomicznych (Dz.U. Nr 123, poz. 600, z późn .zm.) Rada Miejska Żyrardowa uchwala co następuje:

§ 1.

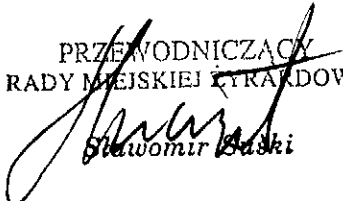
1. Wyraża się zgodę na utworzenie Podstrefy Żyrardów w ramach Łódzkiej Specjalnej Strefy Ekonomicznej.
2. Obszar i granice Podstrefy określają załączniki do niniejszej uchwały.

§ 2.

Wykonanie uchwały powierza się Prezydentowi Miasta Żyrardów.

§ 3.

Uchwała wchodzi w życie po upływie 14 dni od dnia ogłoszenia w Dzienniku Urzędowym Województwa Mazowieckiego.

PRZEWODNICZĄCY  
RADY MIEJSKIEJ ŻYRARDOWA  
  
Sławomir Baski

## SZCZEGÓŁOWY OPIS GRANIC I TERENU ŁÓDZKIEJ SPECJALNEJ STREFY EKONOMICZNEJ

### Podstrefa Żyrardów

powierzchnia: 230224 m.kw.

województwo: ( 14 ) - mazowieckie

powiat: ( 1438 ) - żyrardowski

jednostka ewidencyjna: ( 143801-1. ) - miasto Żyrardów

obręb: ( 143801-1. 0006 ) - 6

Podstrefa Żyrardów w obrębie 6 obejmuje działki ewidencyjne nr nr 6579, 6580/1, 6583/2, 6588, 6589, 6590/2, 6595, 6596, 6597/1, 6597/2, 6597/3, 6598, 6599, 6600/1, 6601/1, 6601/2, 6602/1, 6603/1, 6604/5, 6608/9, 6608/11, 6608/12, 6608/13, 6610/1, 6610/3, 6610/4, 6610/5, 6611/4, 6611/7, 6611/8, 6611/9, 6611/10, 6611/11, 6611/12, 6611/13, o ogólnej pow. 230224 m.kw.

Granica podstrefy Żyrardów w obrębie 6 biegnie od punktu nr 1589 położonego w płn.-zach. narożniku działki nr 6608/13 biegnie w kierunku płn.-wsch. przez punkty: 1590, 1595, 1591, 1592 i 1309 do punktu 1308 wzdłuż płn.-zach. granicy działki 6608/13.

Od punktu 1308 granica podstrefy biegnie, wzdłuż płn.-wsch. granic działek: 6608/13, 6608/9 i 6608/12, linią ciągłą łamaną w ogólnym kierunku pld.-wsch. przez punkty: 1307, 1306, 1846, 1305, 1593, 2395, 2396, 1594 i 1839 do punktu 2000.

Od punktu 2000 granica biegnie w ogólnym kierunku płn.- wsch., linią ciągłą łamaną wzdłuż granic działek: 6604/5, 6595, 6596, 6590/2 i 6579, przez punkty: 1815, 243, 1291, 1260, 1707, 1706 i 1248 do punktu 1219.

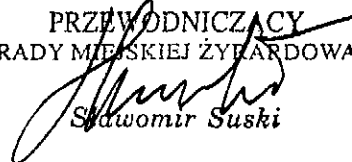
Od punktu 1219 granica biegnie w ogólnym kierunku pld.-wsch. linią ciągłą łamaną wzdłuż granic działek: 6579, 6580/1, 6590/2, 6583/2, 6588, 6600/1 i 6601/2, przez punkty: 1218, 1217, 1250, 1251, 1216, 1215, 1214, 1213, 1212, 1211, 1705 i 1208 do punktu 1814.

Od punktu 1814 granica biegnie w ogólnym kierunku pld.-zach. linią ciągłą łamaną wzdłuż granic działek: 6601/2, 6601/1, 6602/1, 6603/1, 6604/5, 6611/4, 6611/10, 6611/12 i 6611/9 przez punkty 1776, 1743, 1719, 1709, 1708, 1727, 1342, 1962, 1403, 1961, 1874, 2864, 1960, 1408 i 1407 do punktu 1406.

Od punktu 1406 granica biegnie w ogólnym kierunku płn.-zach. linią ciągłą wzdłuż płn.-wsch. granicy ulicy Mickiewicza, przez punkty 2404, 1339, 254, 1670, 1835, 1668 i 1328 do punktu 1589, od którego rozpoczęto opis.

Uwaga: Dla polepszenia czytelności tekstu numery punktów granicznych podano bez członu „143801-1. 0006” określającego obręb, identyczny dla wszystkich numerów.

PRZEWODNICZĄCY  
RADY MIEJSKIEJ ŻYRARDOWA

  
Sławomir Suski

Województwo mazowieckie  
Powiat Żyrardowski  
Jednostka ewidencyjna 143801\_1- ŻYRARDÓW  
Obręb 6 0006

## ZESTAWIENIE NIERUCHOMOŚCI

<i>LP</i>	<i>Numer działki</i>	<i>Powierzchnia w m<sup>2</sup></i>	<i>Właściciel / użytkownik wieczysty</i>
1	6579	1375	„ONDULYS POLSKA Sp. z o.o. Żyrardów”/ własność
2	6580/1	1375	„ONDULYS POLSKA Sp. z o.o. Żyrardów”/ własność
3	6590/2	2470	„ONDULYS POLSKA Sp. z o.o. Żyrardów”/ własność
4	6596	1350	„ONDULYS POLSKA Sp. z o.o. Żyrardów”/ własność
5	6595	2600	„ONDULYS POLSKA Sp. z o.o. Żyrardów”/ własność
6	6604/5	5216	„ONDULYS POLSKA Sp. z o.o. Żyrardów”/ własność
7	6597/1	8330	„ONDULYS POLSKA Sp. z o.o. Żyrardów”/ własność
8	6583/2	6868	„ONDULYS POLSKA Sp. z o.o. Żyrardów”/ własność
9	6598	1350	„ONDULYS POLSKA Sp. z o.o. Żyrardów”/ własność
10	6597/2	1350	„ONDULYS POLSKA Sp. z o.o. Żyrardów” / własność
11	6599	1485	„ONDULYS POLSKA Sp. z o.o. Żyrardów”/ własność
12	6597/3	1481	„ONDULYS POLSKA Sp. z o.o. Żyrardów”/ własność
13	6589	1512	„ONDULYS POLSKA Sp. z o.o. Żyrardów”/ własność
14	6588	1512	„ONDULYS POLSKA Sp. z o.o. Żyrardów”/ własność
15	6600/1	1266	„ONDULYS POLSKA Sp. z o.o. Żyrardów”/ własność
16	6603/1	1584	„ONDULYS POLSKA Sp. z o.o. Żyrardów”/ własność
17	6602/1	1556	„ONDULYS POLSKA Sp. z o.o. Żyrardów”/ własność
18	6601/1	2845	„ONDULYS POLSKA Sp. z o.o. Żyrardów”/ własność

<i>LP</i>	<i>Numer działki</i>	<i>Powierzchnia w m<sup>2</sup></i>	<i>Właściciel / użytkownik wieczysty</i>
19	6601/2	2714	„ONDULYS POLSKA Sp. z o.o. Żyrardów”/własność
20	6611/4	23233	„TTE POLSKA Sp. z o.o. Warszawa” /użytkownik wieczysty - Skarb Państwa własność
21	6611/10	15061	„TTE POLSKA Sp. z o.o. Warszawa” /użytkownik wieczysty - Skarb Państwa własność
22	6611/12	3646	„TTE POLSKA Sp. z o.o. Warszawa” /użytkownik wieczysty - Skarb Państwa własność
23	6611/9	6554	„TTE POLSKA Sp. z o.o. Warszawa” /użytkownik wieczysty - Skarb Państwa własność
24	6611/13	2983	„TTE POLSKA Sp. z o.o. Warszawa” /użytkownik wieczysty -Skarb Państwa własność
25	6611/8	7280	„TTE POLSKA Sp. z o.o. Warszawa” /użytkownik wieczysty -Skarb Państwa własność
26	6611/11	5031	„TTE POLSKA Sp. z o.o. Warszawa” /użytkownik wieczysty -Skarb Państwa własność
27	6611/7	6676	„TTE POLSKA Sp. z o.o. Warszawa” /użytkownik wieczysty -Skarb Państwa własność
28	6608/11	34035	„TTE POLSKA Sp. z o.o. Warszawa” /użytkownik wieczysty -Skarb Państwa własność
29	6610/3	5032	„TTE POLSKA Sp. z o.o. Warszawa” /użytkownik wieczysty -Skarb Państwa własność
30	6608/12	3460	Własność/Gmina Miasto Żyrardów
31	6610/4	1171	Własność/Gmina Miasto Żyrardów
32	6610/5	4044	„POLFA” Grodziskie Zakłady Farmaceutyczne/uż. wieczysty
33	6608/13	52335	„POLFA” Grodziskie Zakłady Farmaceutyczne/uż. wieczysty
34	6610/1	7102	„POLFA” Grodziskie Zakłady Farmaceutyczne/uż. wieczysty
35	6608/9	4342	„POLFA” Grodziskie Zakłady Farmaceutyczne /uż. wieczysty
	<b>Razem:</b>	<b>230224</b>	

PRZEWODNICZĄCY  
RADY MIEJSKIEJ ŻYRARDOWA

*Sławomir Suski*

ZAŁĄCZNIK Nr 1  
do Uchwały RMŻ Nr II/14/06  
z dnia 14 grudnia 2006r.

Województwo  
Powiat  
Jednostka ewidencyjna  
Obręb 6

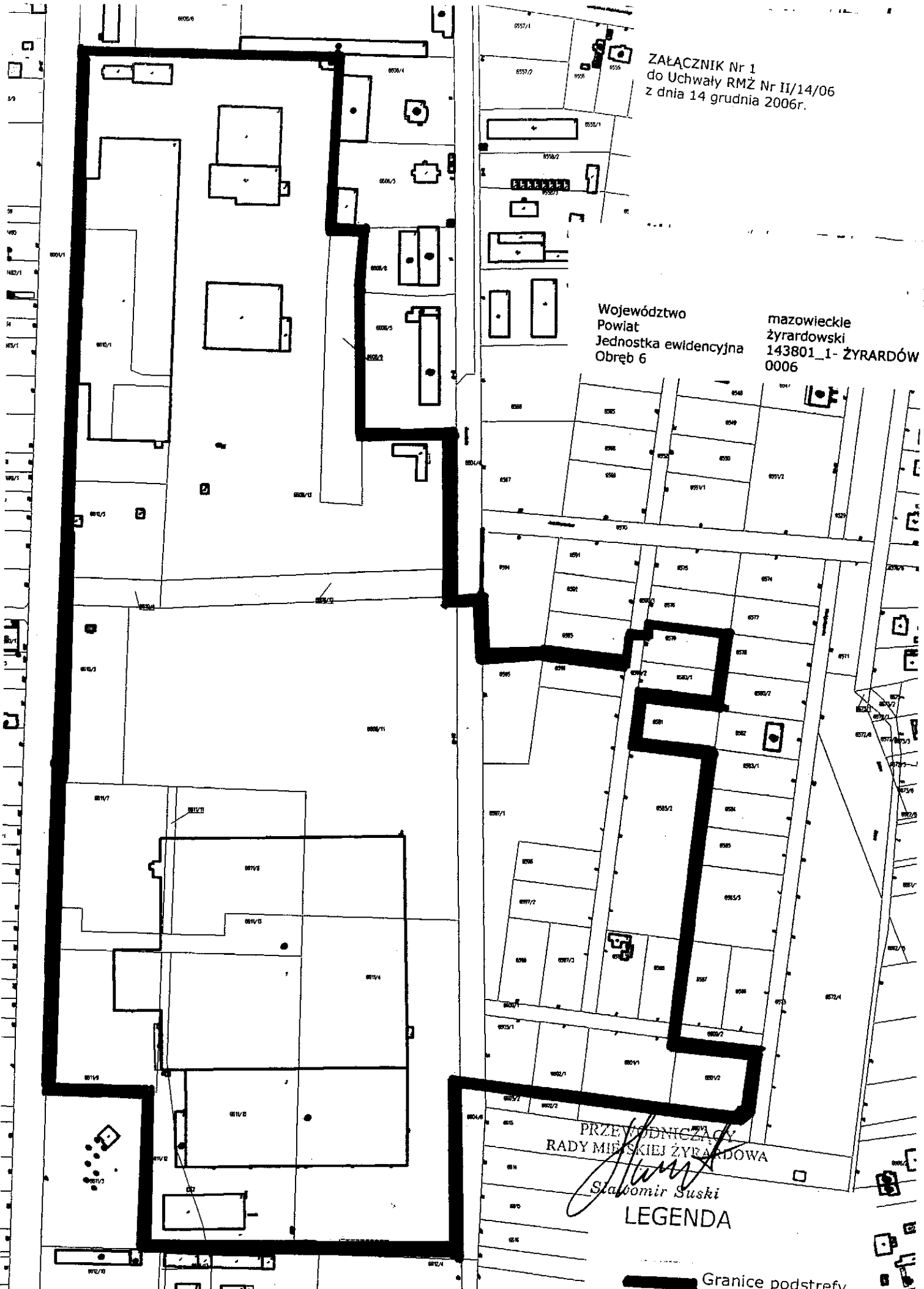
mazowieckie  
żyrardowski  
143801\_1- ŻYRARDÓW  
0006

PRZEWIDNICZĄCY  
RADY MIEJSKIEJ ŻYRARDOWA

*Stachomir Suski*

LEGENDA

Granice podstrefy  
Żyrardów- ohr 6



Załącznik nr 2 do Uchwały Nr II/14/06  
Rady Miejskiej Żyrardowa z dnia 14 grudnia 2006

## SZCZEGÓŁOWY OPIS GRANIC I TERENU ŁÓDZKIEJ SPECJALNEJ STREFY EKONOMICZNEJ

### Podstrefa Żyrardów

powierzchnia: 54906 m.kw.  
województwo: ( 14 ) - mazowieckie  
powiat: ( 1438 ) - żyrardowski  
jednostka ewidencyjna: ( 143801-1. ) - miasto Żyrardów  
obręb: ( 143801-1. 0001 ) - 1

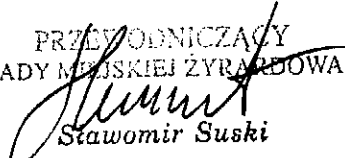
Podstrefa Żyrardów w obrębie 1 obejmuje działki ewidencyjne nr nr 1263/7, 1263/8, 1263/9, 1263/11, 1263/12, 1263/13, 1263/15, 1263/16 i 1263/17 o ogólnej pow. 54906 m.kw.

Granica podstrefy Żyrardów w obrębie 1 biegnie od punktu nr 5253 położonego w płn.-zach. narożniku działki nr 1263/7 w kierunku płn.-wsch., wzdłuż granicy działki nr 1263/7 do punktu nr 141, tu granica załamuje się w kierunku pld.-wsch. i dalej biegnie wzdłuż płn.-wsch. granic działek 1263/7 i 1263/8, 1263/17 i 1263/13 przez punkty: 142, 928, 927, 926, 5259, 925, 924, 923, 922, 921, 920, 919, 918, 5018 i 5020 do punktu 145.

Od punktu 145 granica biegnie w kierunku pld.-zach., wzdłuż pld.-wsch. granic działek 1263/13, 1263/12 i 1263/11, przez punkty 5266 i 5268 do punktu 5263.

Od punktu 5263 granica biegnie linią łamaną w ogólnym kierunku płn.-zach. wzdłuż pld.-zach. i pld.-wsch. granic działek 1263/11, 1263/15, 1263/9 i 1263/7, przez punkty: 5272, 5273, 5269, 5271, 5270, 5256, 5255 i 5254 do punktu 5253, od którego rozpoczęto opis.

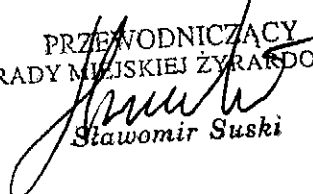
Uwaga: Dla polepszenia czytelności tekstu numery punktów granicznych podano bez członu „143801-1. 0001” określającego obręb, identyczny dla wszystkich numerów.

PRZEWODNICZĄCY  
RADY MIEJSKIEJ ŻYRARDOWA  
  
Stawomir Suski

Województwo mazowieckie  
Powiat żyrardowski  
Jednostka ewidencyjna 143801\_1- ŻYRARDÓW  
Obręb 1 0001

## ZESTAWIENIE NIERUCHOMOŚCI

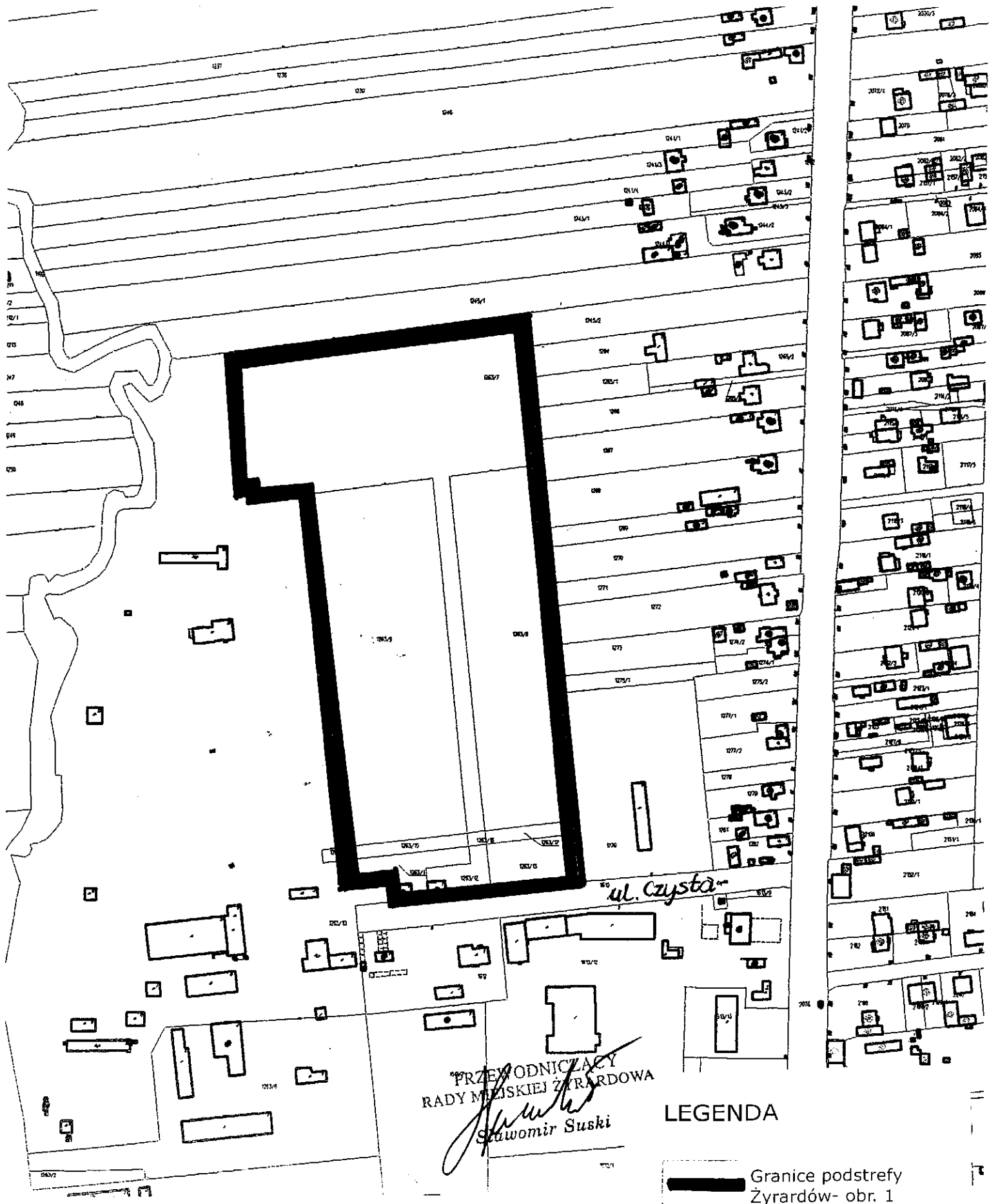
<i>LP</i>	<i>Numer działki</i>	<i>Powierzchnia w m<sup>2</sup></i>	<i>Właściciel / użytkownik wieczysty</i>
1	1263/7	19802	PGK Sp. z o.o. Żyrardów użytkownik wieczysty/własność Gmina Miasto Żyrardów
2	1263/9	17362	PGK Sp. z o.o. Żyrardów użytkownik wieczysty/własność Gmina Miasto Żyrardów
3	1263/8	12670	PGK Sp. z o.o. Żyrardów użytkownik wieczysty/własność Gmina Miasto Żyrardów
4	1263/11	1319	PGK Sp. z o.o. Żyrardów użytkownik wieczysty/własność Gmina Miasto Żyrardów
5	1263/12	839	PGK Sp. z o.o. Żyrardów użytkownik wieczysty/własność Gmina Miasto Żyrardów
6	1263/13	1695	PGK Sp. z o.o. Żyrardów użytkownik wieczysty/własność Gmina Miasto Żyrardów
7	1263/15	646	PGK Sp. z o.o. Żyrardów użytkownik wieczysty/własność Gmina Miasto Żyrardów
8	1263/16	91	PGK Sp. z o.o. Żyrardów użytkownik wieczysty/własność Gmina Miasto Żyrardów
9	1263/17	482	PGK Sp. z o.o. Żyrardów użytkownik wieczysty/własność Gmina Miasto Żyrardów
	<b>Razem:</b>	<b>54906</b>	

PRZEWODNICZĄCY  
RADY MIEJSKIEJ ŻYRARDÓWA  
  
Sławomir Suski

Województwo  
Powiat  
Jednostka ewidencyjna  
Obręb 1


mazowieckie  
żyrardowski  
143801\_1- ŻYRARDÓW  
0001

ZAŁĄCZNIK Nr 2  
do Uchwały RMŻ Nr II/14/06  
z dnia 14 grudnia 2006r.



PRZEWODNICZĄCY  
RADY MIAJSKIEJ ŻYRARDOWA  
*Sławomir Suski*

LEGENDA

 Granice podstrefy  
Żyrardów- obr. 1

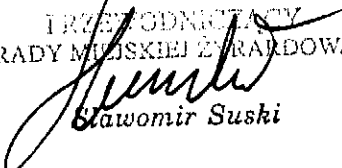


**ZAŁĄCZNIK NR 3  
DO UCHWAŁY NR II/14/06  
RADY MIEJSKIEJ ŻYRARDOWA  
Z DNIA 14 GRUDNIA 2006**

Istniejąca infrastruktura techniczna, znajdująca się w obrębie wskazanego terenu podstrefy Łódzkiej Specjalnej Strefy Ekonomicznej S.A. jak również w jego bezpośrednim sąsiedztwie, spełnia wymagania dla realizacji obiektów przemysłowych.

Po przeprowadzeniu szacunkowej analizy potrzeb dla realizacji obiektów przemysłowych wraz z wyposażeniem w urządzenia stanowiące całość techniczno-użytkową zakładów, zarządcy poszczególnych mediów zapewnią właściwe warunki zaopatrzenia terenu podstrefy Łódzkiej Specjalnej Strefy Ekonomicznej S.A. w:

- energię elektryczną,
- wodę,
- kanalizację sanitarną,
- kanalizację deszczową,
- gaz.

PRZEWODNICZĄCY  
RADY MIEJSKIEJ ŻYRARDOWA  
  
Sławomir Suski